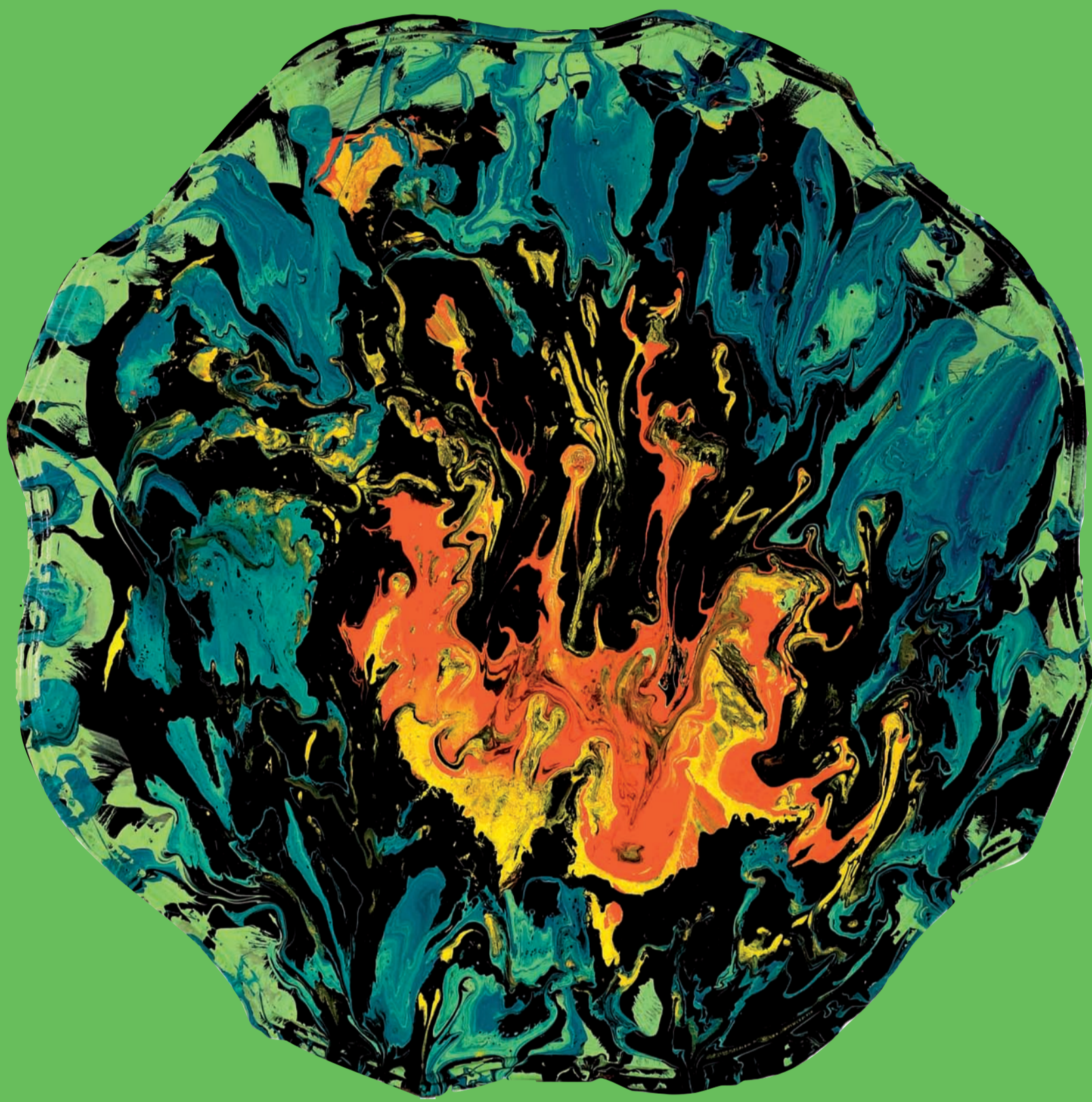


# EMOTIVAMENTE

## Artisti a Sogliano

ALEX • BALZANI • COMANDINI • CHINNI  
GIF • LOMBARDINI • NICOLINI • SALVADEI

a cura di  
Marisa Zattini



La rassegna **EMOTIVAMENTE - Artisti a Sogliano** è dedicata a otto artisti che hanno fatto di Sogliano la loro "città elettiva": ALEX (Sabrina Alessandroni) (Ancona, 1965), GIANCARLO BALZANI (Forlì, 1941), GIANCARLO COMANDINI (Sogliano al Rubicone, 1956), LOREDANA CHINNI (Alessandria, 1957), FEDERICA GIF (Rimini, 1973), MARCO LOMBARDINI (Cretéil (Francia), 1967), ALDO NICOLINI (Sogliano al Rubicone, 1934), DAVIDE ERON SALVADEI (Rimini, 1973) con le loro opere allestite negli spazi della Chiesa del Suffragio, dell'Ex Pescheria, nella Cappella Paolotti, a Palazzo Marcosanti-Ripa e presso il Teatro Comunale "Elisabetta Turrone". Il progetto, ideato e voluto dall'Assessore alla Cultura Luciana Berretti e promosso dall'Amministrazione Comunale di Sogliano al Rubicone, in sinergia con la Sogliano Ambiente - importante Società di Servizi specializzata in gestione dei rifiuti e cogenerazione, fondata nel 1996 - è curato dall'Architetto Marisa Zattini, l'allestimento è a firma dell'Architetto Augusto Pompili ed è organizzato da Il VICOLO Sezione Arte di Cesena, Società di servizi culturali e progetti espositivi.

Questo "sensibile" progetto si inserisce nell'ambito della manifestazione "Ori di Sogliano" con l'obiettivo di dare visibilità alle eccellenze artistiche soglianesi.

«Vi sono luoghi che garantiscono libertà di cuore e di pensiero e altri che la annichiscono. Sogliano al Rubicone è sicuramente un luogo che favorisce l'innocenza e l'espressione più autentica "del fare", a contatto con la natura, con il paesaggio, con le emozioni di un mondo in piena armonia fra le cose. C'è chi ci è nato in queste terre, c'è chi le ha scelte e le ha fatte proprie, c'è chi vi è tornato e chi le tiene ferme come bussola vitale, nucleo germinante nel corollario degli spostamenti necessari del "mestiere" d'artista. [...] Immersi nel silenzio dei loro studi, al di fuori delle città caotiche e stressanti, questi artisti hanno trovato un ideale equilibrio fra libertà di vivere e spazio psicofisico ideale per le loro creazioni. Dagli "annulli postali" di Balzani ai delicatissimi acquarelli di Lombardini, dalle originali composizioni di Salvadei alle delicate carte da macelleria di Gif, dagli alluvionali trionfi di colore di Nicolini alle "invenzioni" e ai giocattoli di Comandini, dalle raffinate pietre della Chinni ai tronchi metamorfici di Alex, tutto può convivere. Una mostra "emotiva" ed "affettiva", dunque, che dimostra e riconferma - se mai ce ne fosse bisogno l'attenzione e la sensibilità di uno staff amministrativo capace di guardarsi intorno, di mantenere e instaurare nuove e proficue collaborazioni anche e soprattutto con i propri cittadini. Questo, in controtendenza con quanto accade oggi, dove si assiste ad uno scollamento preoccupante fra amministrazioni ed esigenze della collettività» (Marisa Zattini, dal testo in catalogo). Il luogo scelto per questa rassegna, come di consueto per gli appuntamenti con l'arte, è il suggestivo borgo di Sogliano al Rubicone che ancora una volta "cambia volto", diventando teatro, museo a cielo aperto grazie alle ideazioni, alle performance e ai progetti che rivitalizzano gli ambienti destinati agli otto artisti, in un work in progress altamente emotivo tutto da scoprire. La rassegna è documentata nel catalogo edito per i tipi de Il VICOLO Editore che contiene, oltre ai testi istituzionali, il testo critico della curatrice e la riproduzione di tutte le opere oggetto dell'esposizione. Anche quest'anno sono previsti alcuni importanti eventi collaterali e numerose iniziative e interdisciplinari, attività didattiche e visite guidate per scuole e famiglie, che verranno attivati dalla Cooperativa "La Finestra" (per info: Isabella 335 6097313).

Con il contributo di



Organizzazione & Catalogo  
Il VICOLO - Sezione Arte  
Società di servizi culturali  
& Progetti espositivi  
[www.ilvicolo.com](http://www.ilvicolo.com)